

新／発／売

自由設計だから 間取り～デザインまであなた好みの住まいが実現



# お客様の思いを 1級建築士がご提案



イメージパース

敷地面積 55坪以上

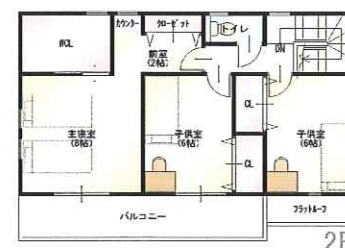
ゆとりの広さを現地でご確認下さい。

## 参・考・プ・ラ・ン

**C区画** ■敷地面積/182.50㎡(55.20坪)  
■建物面積/113.88㎡(34.38坪)

**B区画** ■敷地面積/182.52㎡(55.21坪)  
■建物面積/121.74㎡(36.75坪)

**A区画** ■敷地面積/188.24㎡(56.94坪)  
■建物面積/114.28㎡(34.50坪)



<概要>所在地/西尾市今川町馬捨場52-1他◆交通/名鉄西尾線「西尾」駅徒歩約14分◆地目/宅地◆用途地域/第一種中高層◆建ぺい率/60%◆容積率/150%◆販売区画/3区画◆土地面積/182.50㎡(55.20坪)～188.24㎡(56.94坪)◆土地価格/1,770万円～1,820万円◆各区画とも南東側幅員5mの開発道路に接する、A区画は北東側幅員4mの市道に接する角地◆開発許可番号/22令西建第8-17号◆設備/中部電力、公共上下水、プロパン、公営水道(売主)※建築条件付  
<周辺環境>市立花ノ木保育園/430m、花ノ木小学校/760m、西尾中学校/680m、フィール/460m、石川内科医院/300m

Refine 安城 住まいの情報館

〒446-0074 安城市井杭山町高見3-1

(株)ナイスホーム (株)ナイスサポート企画

●宅地建物取引業者免許/愛知県知事(3)第18646号◆建設業登録(特-19)第57195号  
●設計事務所登録(イ)第9325号●住宅保証機構業登録10025817号●宅地建物取引業者免許/愛知県知事(2)第19558号

☎ 0120-71-5721

ホームページにて  
最新物件  
情報発信中

リファイン安城

検索

