

秋の不動産市

住まいの情報館にて AM10:00~PM:4:30

11月 19 20
土 日

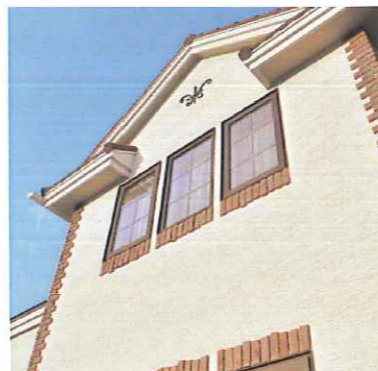
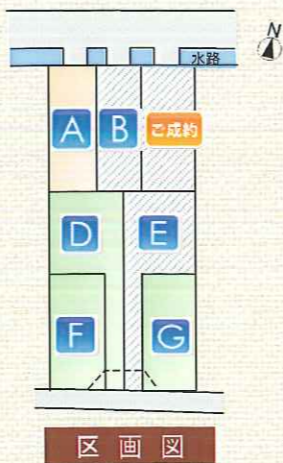
わが家が一番

Lovely

ラブリエ



Joyfull town 二本木 V



ナイスホーム
の
コンセプト住宅



家族が仲良く暮らせるワンフロアーリビング

A棟 敷地面積: 152.06㎡ (45.99坪) 建物面積: 101.03㎡ (30.50坪)

新築一戸建て
分譲販売価格 **4,030万円**

浴暖
エコジョーズ
(都市ガス)

プライベートガーデンを楽しむ家

D棟 敷地面積: 205.48㎡ (62.15坪) 建物面積: 104.35㎡ (31.50坪)

セットプラン価格 **4,181万円**

オール
電化

・土地価格 / 2,340万円
・建物参考価格 / 1,841万円

シンプルモダンをテーマにハイセンスな暮らし

F棟 敷地面積: 158.71㎡ (48.00坪) 建物面積: 101.86㎡ (30.75坪)

セットプラン価格 **4,392万円**

浴暖
エコジョーズ
(都市ガス)

・土地価格 / 2,590万円
・建物参考価格 / 1,802万円

家族の会話がはずむ明るい家

G棟 敷地面積: 160.00㎡ (48.40坪) 建物面積: 105.18㎡ (31.75坪)

セットプラン価格 **4,337万円**

浴暖
エコジョーズ
(都市ガス)

・土地価格 / 2,570万円
・建物参考価格 / 1,767万円

- 土地 地盤調査
- 建物 地盤改良
- 外構 給湯設備
- 造成 食洗機
- 設計 全室照明

価格には左記内容を
含んだ価格です。

- ライフィンフォーメーション
- ◆二本木幼稚園 / 約1,300m
 - ◆二本木小学校 / 約700m
 - ◆安城西中学校 / 約3,900m
 - ◆ピアゴ / 約1,500m
 - ◆鳥居医院(内科・小児科) / 約1,000m

<概要>◆所在地/安城市二本木町二本木95番2◆交通/JR「三河安城」駅徒歩約15分◆地目/田(宅地に変更予定)◆用途地域/第一種中高層◆建ぺい率/60%◆容積率/150%◆北側幅員5m、南側幅員3.8m(セットバック有り)の市道に接道◆設備/中部電力、都市ガス(A・B・C区画)LPG(D・E・F・G区画)H24.3都市ガス予定、公共下水(H24.4開始)、公営水道(売主)※建築条件付<周辺環境>◆二本木幼稚園/約1,300m◆二本木小学校/約700m◆安城西中学校/約3,900m◆ピアゴ/約1,500m◆鳥居医院(内科・小児科)/約1,000m

http://www.refine-anjo.co.jp

ホームページに
最新物件情報
公開中

リファイン安城 検索

パナソニックのリファインショップ
リファイン安城
住まいの情報館

アンケートをご記入の方
ご来場プレゼント
実りの秋抽選会

〒446-0074 安城市井杭山町高見3-1

お問合せはこちらまで
0120-71-5721

